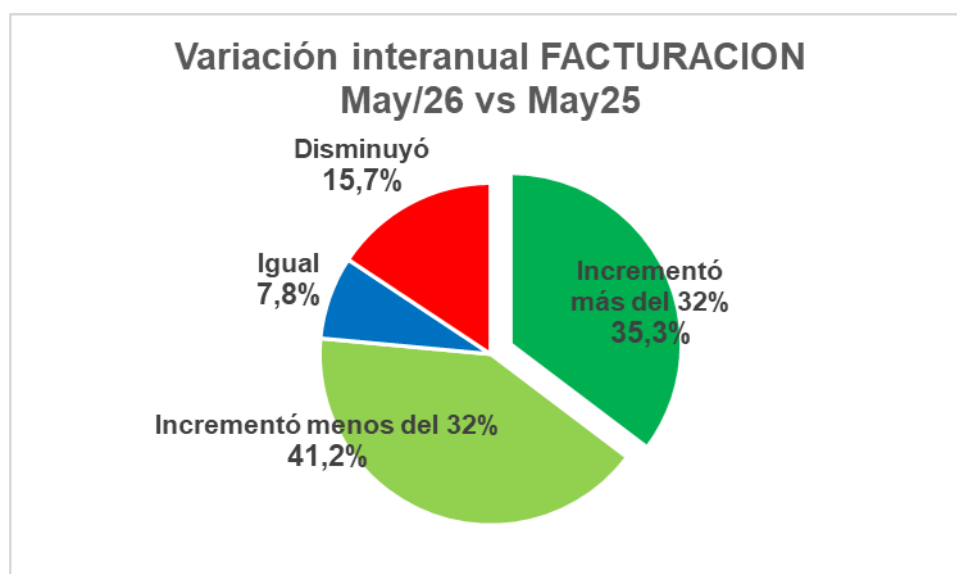


Departamento de Investigaciones Económicas y Sociales

INFORME VENTAS MINORISTAS Mayo 2026

Exponemos a continuación los resultados de los relevamientos realizados sobre la actividad de los comercios minoristas en la ciudad de Santa Fe en el mes de **Mayo 2026**.

Comparación Interanual



Nota IPC: +32.4% en los últimos doce meses.

Al realizar las comparaciones interanuales de **FACTURACIÓN** (valores nominales) del comercio minorista, deberemos ajustarla por efecto de los índices de inflación, ya que, **aún en significativa disminución**, todavía inciden en los datos a analizar.

Así, vemos que, en definitiva, un **35.3%** de los comercios relevados informó un **crecimiento superior al IPC anual**, un **41.2%** informó crecimiento en la facturación por debajo del índice IPC, es decir, **disminuyeron su actividad en términos reales**, un **15.7%** reportó directamente **menor facturación en términos nominales**, y un **7.8%** alcanzó **ventas similares**.

Comentarios recibidos de algunos comerciantes:

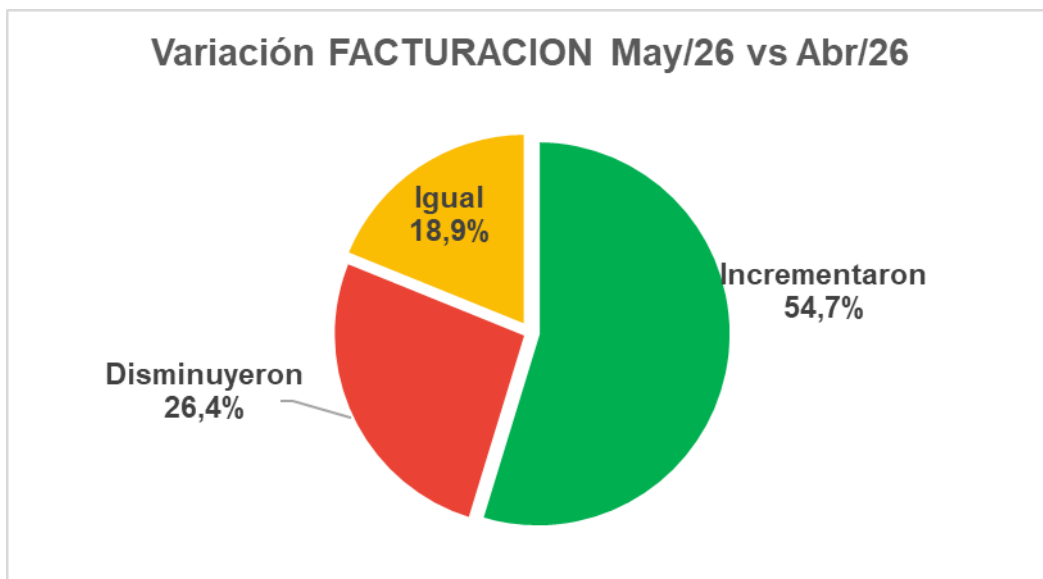
“Se notó un mayor movimiento de gente”

“Los consumidores siguen buscando promociones u ofertas que ayuden a su alicaído poder adquisitivo”

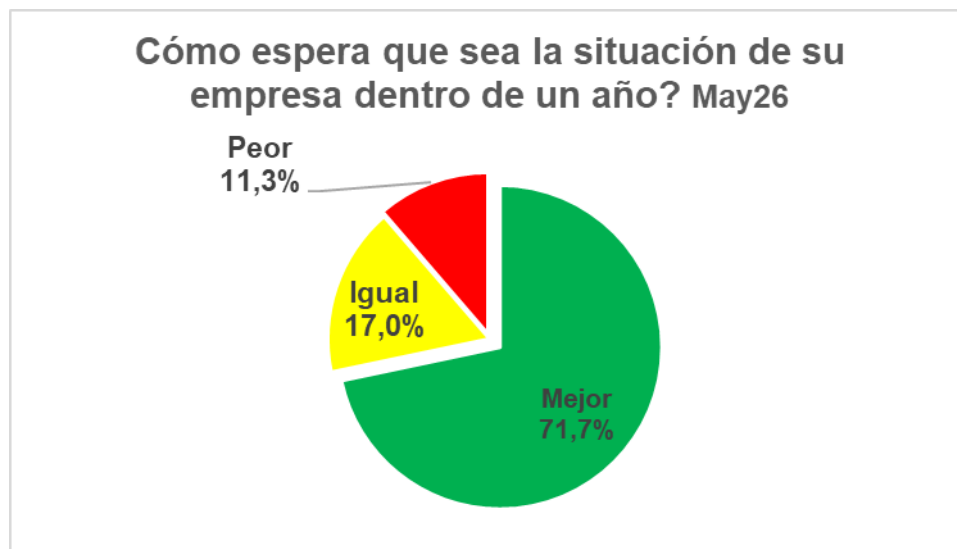
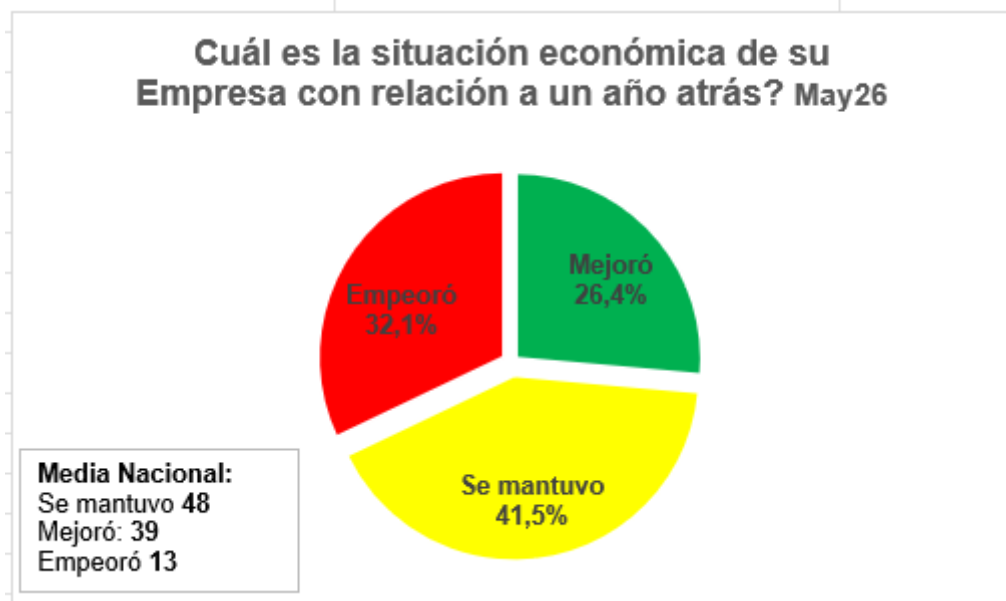
“El cambio de temporada movilizó un poco el rubro Indumentaria”

“Fue importante la continuidad de días hábiles, sin tantos feriados”

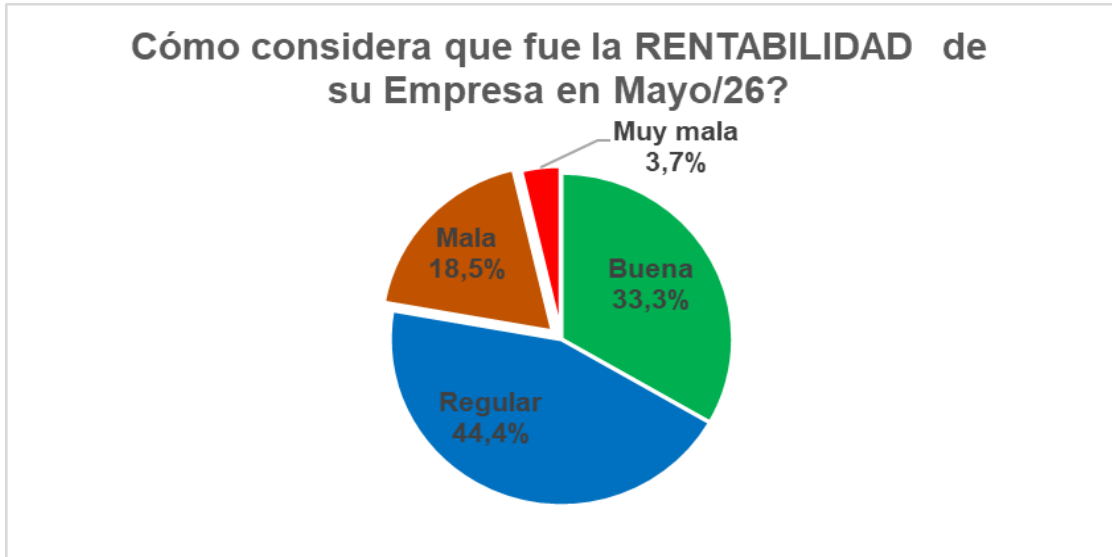
Comparación con mes anterior



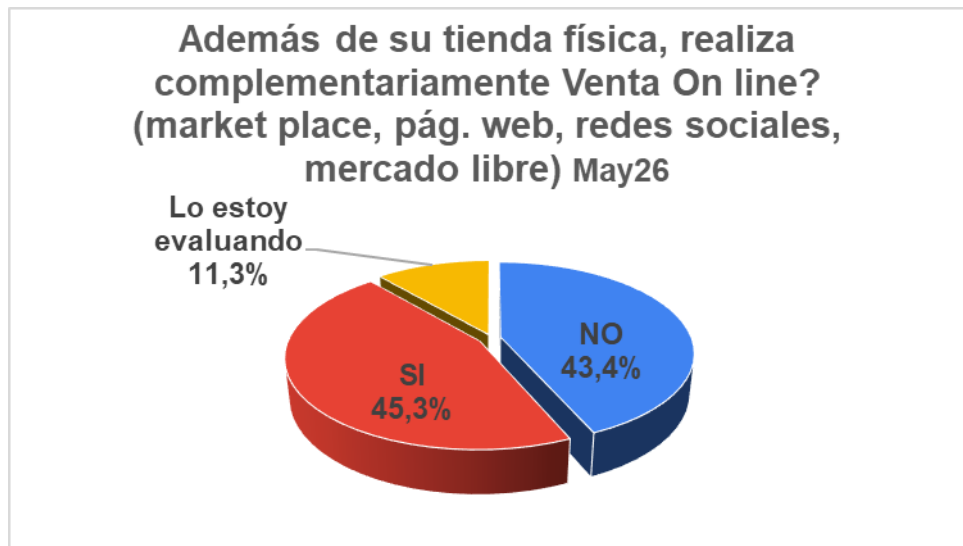
Situación económica de su empresa



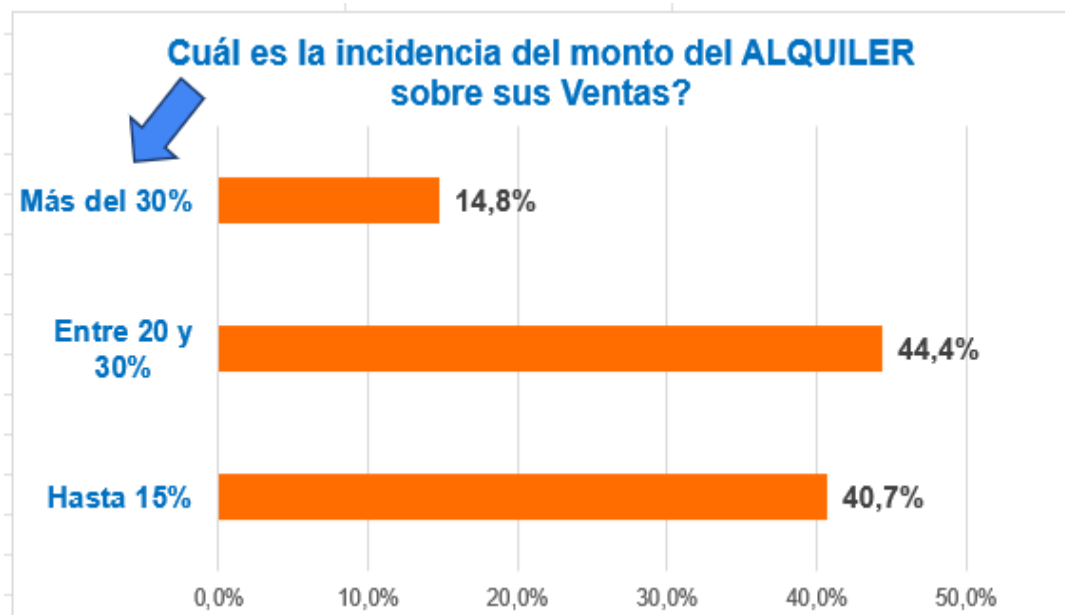
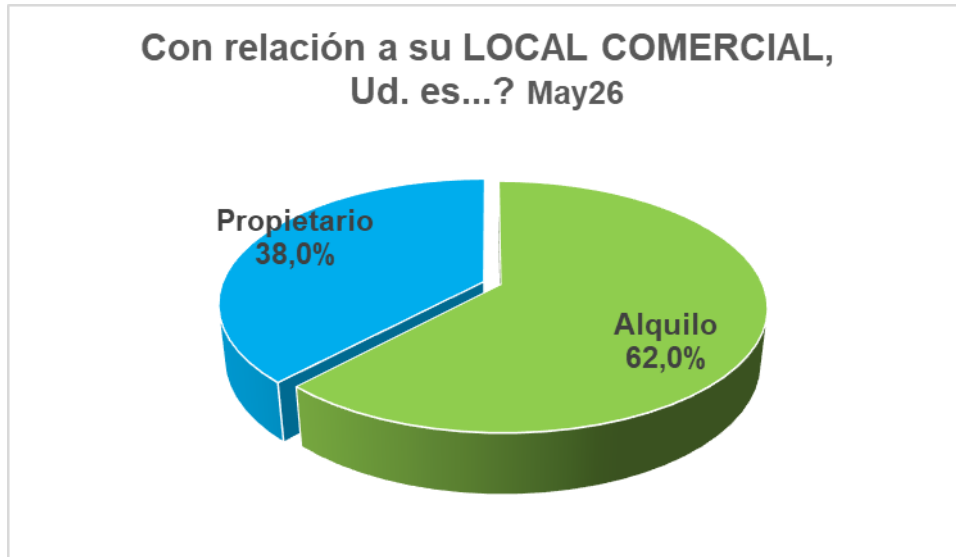
Rentabilidad



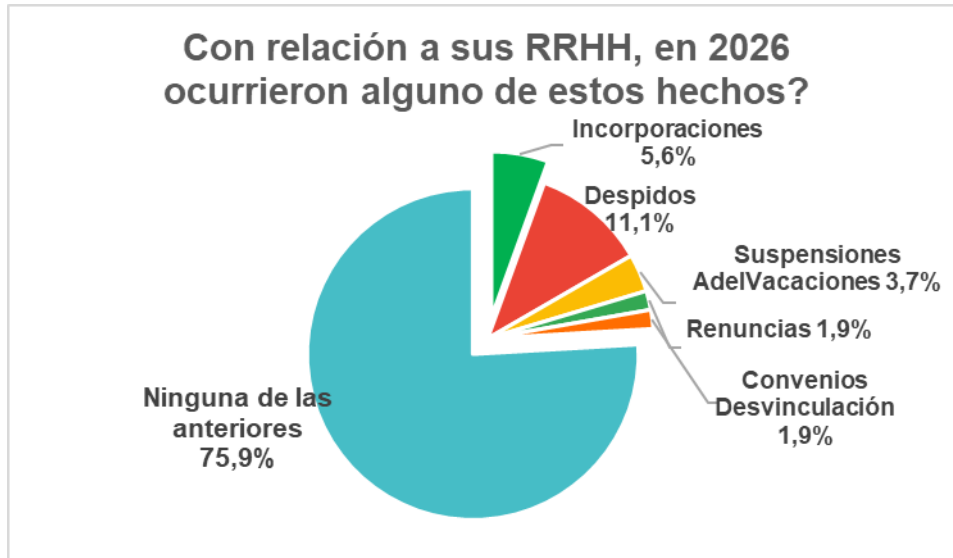
Ventas on line



Situación Locales Comerciales



Situación Recursos Humanos



Santa Fe, Junio 2026